



COMUNE DI BAIANO
Provincia di Avellino



PIANO URBANISTICO COMUNALE

(Lr 16/2004 - Dgr 214/2011 - Dgr 659/2007 - Lr 14/1982)

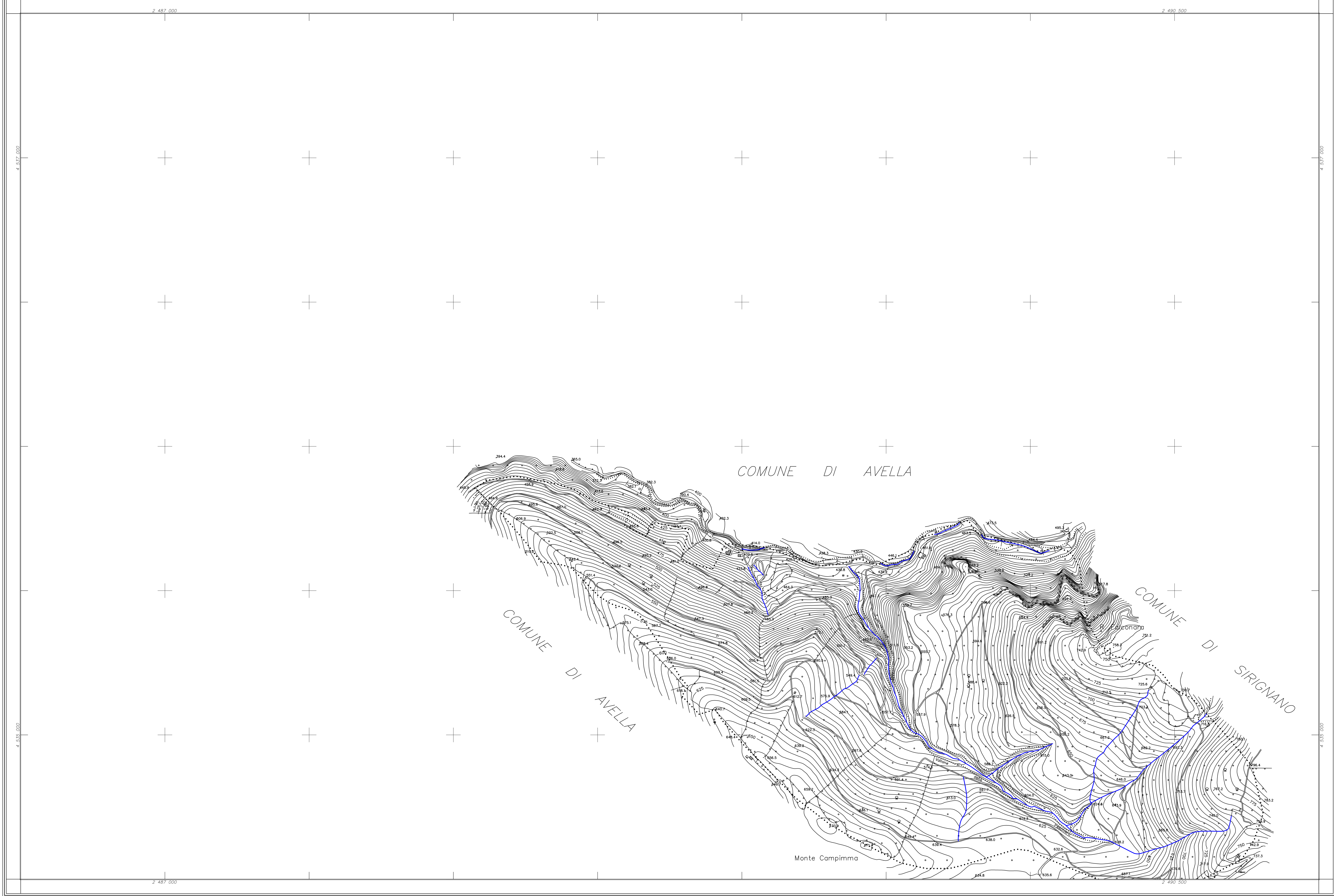
aggiornato alla Dgc n. 22 del 2/4/2016 "Esame e controdeduzioni alle osservazioni"

Emergenze ambientali architettoniche e urbanistiche

Tavola 33/1	Sindaco Enrico Montanaro Assessore Dott. Luigi Belofatto Responsabile unico del procedimento Dott. Ing. Carmine Libertino Progettista Dott. Ing. Domenico Picciocchi	Firma
	Consulenza scientifica Dipartimento di Ingegneria Civile dell'Università di Salerno Consorzio inter-Universitario per la Prevenzione e Prevenzione Grandi Rischi C.U.G.R.I. Consorzio Universitario di Geomatica Dipartimento di Ingegneria Civile dell'Università di Salerno	
scala 1:5.000	Titolo Natura	
Aprile 2016	Cartografia INGEGNERIA TERRITORIALE - S.R.L.	Titolo Natura The_P1_Emergenze000.pdf

legenda

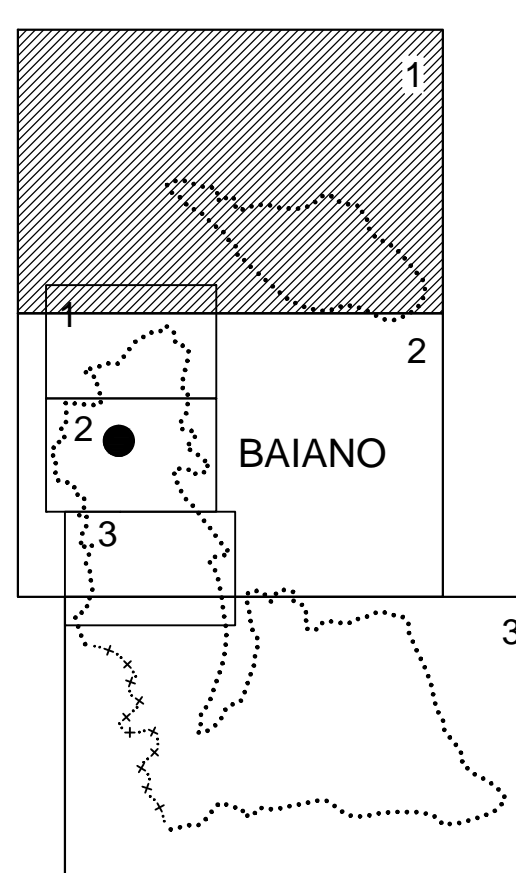
emergenze ambientali	emergenze architettoniche																																																																																																				
bosco di Arciano	edificio di pregio																																																																																																				
collina ed eremo di Gesù e Maria	particolare architettonico																																																																																																				
corridoio ecologico																																																																																																					
risorse idriche	Edifici di pregio																																																																																																				
sorgenti idriche	<table border="0"> <tr><td></td><td>Capella De Laurentis</td><td>003</td><td>471</td></tr> <tr><td></td><td>Capella San Giacomo</td><td>004</td><td>465</td></tr> <tr><td></td><td>Chiesa di S.S. Appostoli</td><td>005</td><td>521</td></tr> <tr><td></td><td>Chiesa di Santa Croce</td><td>002</td><td>399</td></tr> <tr><td></td><td>Chiesa di Santo Stefano</td><td>007</td><td>397</td></tr> <tr><td></td><td>Complesso di Fontana vecchia</td><td>009</td><td></td></tr> <tr><td></td><td>Eremo e Chiesa di Gesù e Maria</td><td>008</td><td></td></tr> <tr><td></td><td>Palazzo Askeno-Calucci</td><td>005</td><td>457</td></tr> <tr><td></td><td>Palazzo Askeno ed altri</td><td>021</td><td>516</td></tr> <tr><td></td><td>Palazzo Fiorante-Calucci</td><td>026</td><td>500</td></tr> <tr><td></td><td>Palazzo Foglia</td><td>019</td><td>269</td></tr> <tr><td></td><td>Palazzo in Via Gesù e Maria</td><td>022</td><td>345</td></tr> <tr><td></td><td>Palazzo Magnelli</td><td>025</td><td>344</td></tr> <tr><td></td><td>Palazzo Mancusi</td><td>012</td><td>345</td></tr> <tr><td></td><td>Palazzo Nazzariano</td><td>014</td><td>349/387</td></tr> <tr><td></td><td>Palazzo Pizzocchi</td><td>011</td><td>516</td></tr> <tr><td></td><td>Palazzo Stufani</td><td>015</td><td>409</td></tr> <tr><td></td><td>Palazzo Spagnuolo</td><td>010</td><td>505</td></tr> <tr><td></td><td>Palazzo Andrea Askeno</td><td>016</td><td>345</td></tr> <tr><td></td><td>Palazzo Angelo Foglia</td><td>018</td><td>345</td></tr> <tr><td></td><td>Palazzo Bocconi</td><td>017</td><td>380</td></tr> <tr><td></td><td>Palazzo Lito</td><td>020</td><td>409</td></tr> <tr><td></td><td>Palazzo Napolitano</td><td>023</td><td>346</td></tr> <tr><td></td><td>Palazzo Novello</td><td>024</td><td>404</td></tr> <tr><td></td><td>Palazzo Muccio</td><td>013</td><td>345</td></tr> </table>		Capella De Laurentis	003	471		Capella San Giacomo	004	465		Chiesa di S.S. Appostoli	005	521		Chiesa di Santa Croce	002	399		Chiesa di Santo Stefano	007	397		Complesso di Fontana vecchia	009			Eremo e Chiesa di Gesù e Maria	008			Palazzo Askeno-Calucci	005	457		Palazzo Askeno ed altri	021	516		Palazzo Fiorante-Calucci	026	500		Palazzo Foglia	019	269		Palazzo in Via Gesù e Maria	022	345		Palazzo Magnelli	025	344		Palazzo Mancusi	012	345		Palazzo Nazzariano	014	349/387		Palazzo Pizzocchi	011	516		Palazzo Stufani	015	409		Palazzo Spagnuolo	010	505		Palazzo Andrea Askeno	016	345		Palazzo Angelo Foglia	018	345		Palazzo Bocconi	017	380		Palazzo Lito	020	409		Palazzo Napolitano	023	346		Palazzo Novello	024	404		Palazzo Muccio	013	345
	Capella De Laurentis	003	471																																																																																																		
	Capella San Giacomo	004	465																																																																																																		
	Chiesa di S.S. Appostoli	005	521																																																																																																		
	Chiesa di Santa Croce	002	399																																																																																																		
	Chiesa di Santo Stefano	007	397																																																																																																		
	Complesso di Fontana vecchia	009																																																																																																			
	Eremo e Chiesa di Gesù e Maria	008																																																																																																			
	Palazzo Askeno-Calucci	005	457																																																																																																		
	Palazzo Askeno ed altri	021	516																																																																																																		
	Palazzo Fiorante-Calucci	026	500																																																																																																		
	Palazzo Foglia	019	269																																																																																																		
	Palazzo in Via Gesù e Maria	022	345																																																																																																		
	Palazzo Magnelli	025	344																																																																																																		
	Palazzo Mancusi	012	345																																																																																																		
	Palazzo Nazzariano	014	349/387																																																																																																		
	Palazzo Pizzocchi	011	516																																																																																																		
	Palazzo Stufani	015	409																																																																																																		
	Palazzo Spagnuolo	010	505																																																																																																		
	Palazzo Andrea Askeno	016	345																																																																																																		
	Palazzo Angelo Foglia	018	345																																																																																																		
	Palazzo Bocconi	017	380																																																																																																		
	Palazzo Lito	020	409																																																																																																		
	Palazzo Napolitano	023	346																																																																																																		
	Palazzo Novello	024	404																																																																																																		
	Palazzo Muccio	013	345																																																																																																		
emergenze urbanistiche	Particolari architettonici																																																																																																				
centro storico	Campanile di Santa Croce																																																																																																				
area urbana storica	Portale Palazzo Muccio																																																																																																				
classificazione secondo l'art. 2 della Lr 26/2002:	Portale																																																																																																				
centri storici - borgo medioevale	Portale																																																																																																				
centri storici - espansione successiva	Portale																																																																																																				
nuclei antichi	Portale																																																																																																				
ambito di dettaglio	Portale																																																																																																				



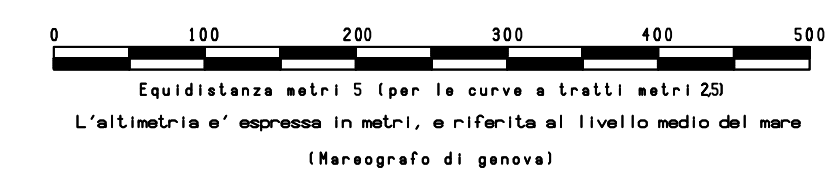
COORDINATE DEI VERTICI

	EST	NORD
N. O.	2.486.500	4.537.500
N. E.	2.491.000	4.537.500
S. O.	2.486.500	4.534.500
S. E.	2.491.000	4.534.500

RAPPRESENTAZIONE CONFORME DI GAUSS-BORGA QUADRO D'UNIONE



SCALA 1:5000



LEGENDA:

	FERROVIA COPPIA E SEMPLICE BINARIO		CURVE DI LIVELLO DIMETRICI
	AUTOSTRADA, STRADA ASPALTATA		--- ORDINARIE
	STRADA FOTTELE, CEMENTATA		--- PUNTO A PUNTO
	PONTE, TORNANTE, GALERIA		--- FLUVE
	STRADA IN COSTA, SENTIERO		--- FOSSO
	CASE, CHIESE, EMP., INDUSTRIALI		--- SCALINA, CIVILE
	CASE IN COSTA, PALAZZI, SERVE		--- SERRATOIO, POZZI, FONTANELLE, VASCHE
	TETTOIE, BRACCIE, OPPRANZI		--- LIMITE DI COLTURA
	MURETTI, MURI A SECCO		--- FRUTTETI, OLIVETI, VIGNETI, BOSCHI
	RECINZIONI, SIEPI		--- CORDOLI, TRINCELLI, PAILO, PAILO TRINZI
	MURI DI SOSTEGNO		--- PIANO ALTO, QUADR. GRANDI, QUADR. GRANDI
	SORRIVE NATURALI, ARTIFICIALI		--- SORR. SENZI., MANCIPO., SCUOLA, CHIESA
	ILLUM. A PAILO, A FALO, A BRACCIO		

COMUNE DI BAIANO

CARTOGRAFIA NUMERICA DA RILIEVI AEROFOTOGRAMMETRICI
SCALA 1:5000

TAV. 1

Agg. n.01	Note:	16/01/2007	sigla	Controllo
Rif:	Quantità 01/03	Cartografia Comune di Baiano	scala	15000
Riprese aeree del:	Restituzione del:	Ricognizione del:	Revisione:	
18 maggio 2005	novembre - 2006	gennaio 2007		
Eseguito da:		Geomatica		
		Via G. Marconi, n. 85 - 81024 Modigliano (CE) Tel. +39 0823 437472		
		C.C.I.A.A. di Caserta - REA 198141 Fax +39 0823 436677		
		P. IVA: 02923620618 e-mail: geomatica@tin.it		